

## KOSTEN

Lehrgang PT Stufe 1 und 2:  
2.365,00 € + Prüfung/Zertifizierung: 969,85 €

Lehrgang PT Stufe 1 und 2 + MT Stufe 1 und 2 Kombi:  
3.880,00 € + Prüfung/Zertifizierung: 1.844,50 €

inkl. Mehrwertsteuer, Ausbildungsleistung mehrwertsteuerfrei

## ANMELDUNG

Anmeldungen werden in der Reihenfolge des Eingangs berücksichtigt, gelten aber erst nach Bestätigung/Einladung durch die SLV als angenommen. Sie können sich per Fax, E-Mail, Post oder auch online anmelden.

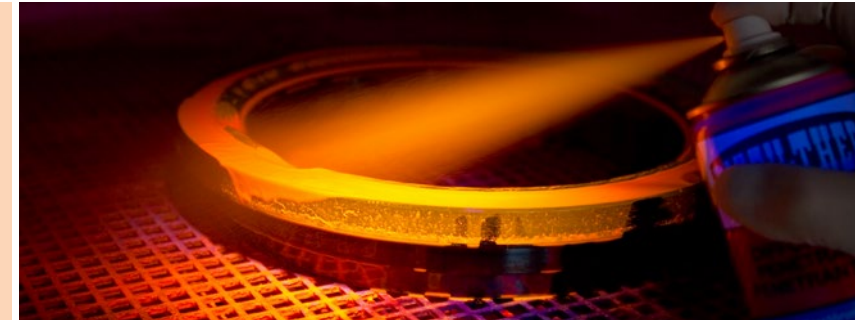
Bettina Koths  
Tel.: 0203 3781-244  
Fax: 0203 3781-321  
anmeldung@slv-duisburg.de  
www.slv-duisburg.de

## ANSPRECHPARTNER

Helmut Schmeink  
Tel.: 0203 3781-155  
schmeink@slv-duisburg.de

## HINWEIS

Zur besseren Lesbarkeit wird in diesem Informationsmaterial die männliche Form verwendet. Die hier verwendeten Personenbezeichnungen und personenbezogenen Hauptwörter beziehen sich grundsätzlich aber auf alle Geschlechter.



ZfP

## EINDRINGPRÜFUNG (PT)

Stufe 1 und 2

**GSI – Gesellschaft für Schweißtechnik  
International mbH  
Niederlassung SLV Duisburg**

Bismarckstraße 85  
47057 Duisburg

T +49 203 37 81-129  
F +49 203 37 81-321

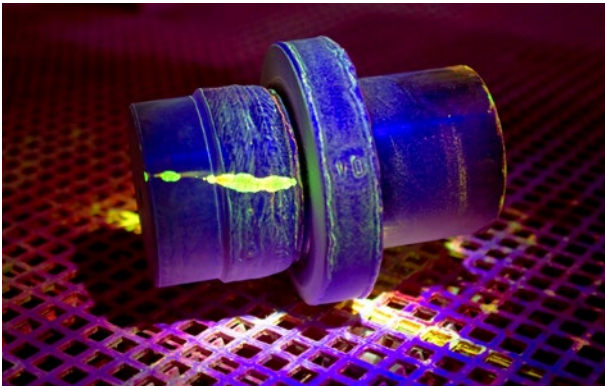
anmeldung@slv-duisburg.de  
www.slv-duisburg.de



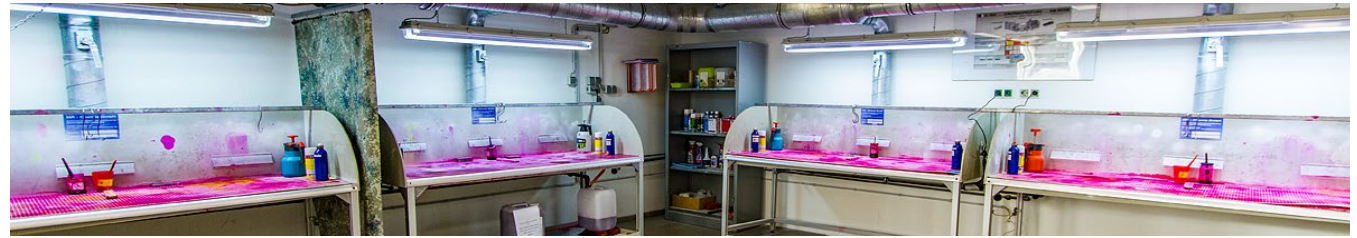
www.slv-duisburg.de

## INHALT

Zur Detektion von Oberflächenunregelmäßigkeiten (Risse, Poren, usw.) an Bauteilen, wie z. B. Schweißnähten, Gussteilen, Keramiken hat sich die Eindringprüfung als einfaches, kostengünstiges und hoch empfindliches Prüfverfahren erwiesen. Im Lehrgang werden die Lehrinhalte der Stufe 1 und Stufe 2 vermittelt. Die physikalisch-chemischen und technischen Grundlagen werden in Vorträgen und praktischen Übungen dargelegt. Gleichzeitig erfolgt eine gezielte Objektkunde, damit verfahrenstypische Eigenschaften der Objekte hinsichtlich der Prüfbarkeit verständlich werden.



Schwerpunkte der Ausbildung, die sehr praxisorientiert verläuft, sind die Anwendung von Prüftechniken für unterschiedliche Anforderungen, Auswahl und Kontrolle der einsetzbaren Prüfsysteme. Zu dem wird die Beurteilung und Protokollierung der Anzeigen sowie die Erstellung von Prüfanweisungen erlernt. Es erfolgt eine Prüfung nach DIN EN ISO 9712 unter Berücksichtigung der Druckgeräterichtlinie 97/23/EG.



## HINWEIS

Bei Nachweis der geforderten Erfahrung auf dem Gebiet der Eindringprüfung und der körperlichen Eignung (Sehtest) kann eine Zertifizierung des Teilnehmers nach DIN EN ISO 9712 erfolgen.

Das DAkkS-akkreditierte Zertifikat wird von der Personenzertifizierstelle des TÜV NORD ausgestellt.

Für dieses Verfahren können Teilnehmer mit einem Abschluss als Ingenieur, Techniker oder Meister (nach Zulassung durch den TÜV) einen verkürzten Lehrgang besuchen.

## TEILNEHMER

Prüftechnisches und schweißtechnisches Personal

## DAUER

Lehrgang PT Stufe 1 und 2:

1 Selbstlerntag + 4 Tage Präsenz + 8 Stunden Prüfung

Lehrgang PT Stufe 1 und 2 + MT Stufe 1 und 2 Kombi:

2 Selbstlertage + 4 Tage Präsenz + 16 Stunden Prüfung

*täglich von 08:30 - 16:30 Uhr (Prüfungstag evtl. bis 18 Uhr)*

## STUFE 3

Selbstverständlich bieten wir Ihnen auch die Möglichkeit einer Ausbildung zur Stufe 3.

## PT STUFE 1 UND 2

06.01. - 10.01.2025

17.02. - 21.02.2025

17.03. - 21.03.2025

19.05. - 23.05.2025

02.06. - 06.06.2025

07.07. - 11.07.2025

01.09. - 05.09.2025

20.10. - 24.10.2025

17.11. - 21.11.2025

## PT/MT STUFE 1 UND 2 KOMBI

07.04. - 12.04.2025

30.06. - 05.07.2025