

## KOSTEN

Termine, Preise sowie die Online-Anmeldung finden Sie auf unserer Homepage.

## ANMELDUNG

Anmeldungen werden in der Reihenfolge des Eingangs berücksichtigt, gelten aber erst nach Bestätigung/Einladung durch die SLV als angenommen. Sie können sich per E-Mail, Post oder auch online anmelden.

Susanne Lutzenberger  
Tel.: 089 126802-23

ta@slv-muenchen.de  
www.slv-muenchen.de



## ANSPRECHPARTNER

Dipl.-Ing. (FH) Mirco Dudziak  
Tel.: 089 126802-78  
Dudziak@slv-muenchen.de

## HINWEIS

Zur besseren Lesbarkeit wird in diesem Informationsmaterial die männliche Form verwendet. Die hier verwendeten Personenbezeichnungen und personenbezogenen Hauptwörter beziehen sich grundsätzlich aber auf alle Geschlechter.



# PRÜFEN UND BEWERTEN VON LASERSTRAHLSCHWEIßUNGEN

**GSI – Gesellschaft für Schweißtechnik  
International mbH  
Niederlassung SLV München**

Schachenmeierstraße 37  
80636 München

T +49 89 12 68 02-0

info@slv-muenchen.de  
www.slv-muenchen.de





### VORWORT

Dieses Grundlagenseminar behandelt die zerstörende und zerstörungsfreie Werkstoffprüfung und die entsprechenden Werkstoffe im Bezug auf das Laserstrahlschweißen.

### TEILNAHMEVORAUSSETZUNG

- Einschlägige fachliche Erfahrung in der Metallverarbeitung oder Steuerungstechnik
- Ausbildung in einem metallbe-/verarbeitenden Beruf

### TEILNEHMER

- Betriebsingenieure und -techniker
- Maschinenbediener
- Schweißaufsichtspersonen
- Prüfpersonal

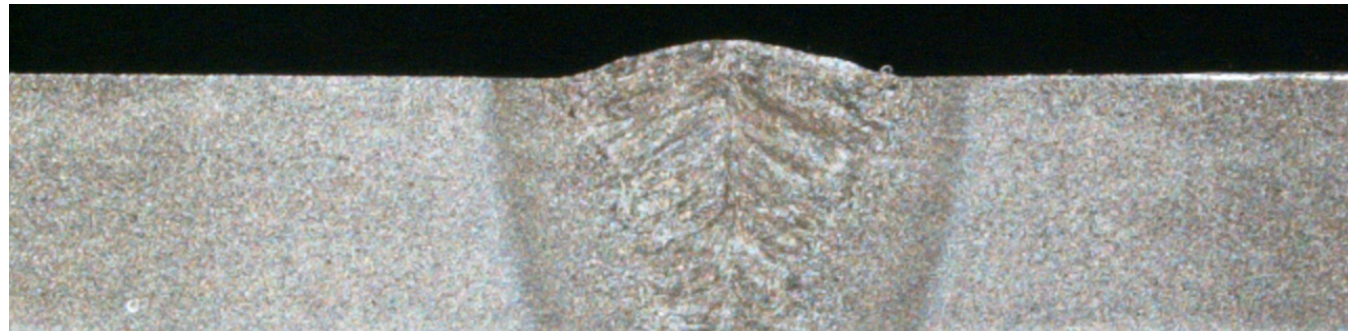
### HINWEIS

Die Teilnehmerzahl ist auf 10 Personen begrenzt.

Lehrgangsdauer:

1. Tag: 09:00 Uhr - 17:30 Uhr

2. Tag: 08:00 Uhr - 16:30 Uhr



### TAG 1

#### Themenplan

##### Eröffnung und Begrüßung

- Wie beurteilt man Laserstrahlschweißnähte?
- Welche Kriterien müssen beachtet werden?
- Welche Normen sind relevant?

##### Seminar - Schwerpunkte

- Möglichkeiten der zerstörenden und zerstörungsfreien Werkstoffprüfung anhand von Laserstrahlschweißnähten sowie Bewertung von Prüfergebnissen
- Schweißbeignung metallischer Werkstoffe zum Laserstrahlfügen
- Herstellen von Schlifflinien mit anschließendem Ätzen der Proben sowie Bewertung der Schweißnähte am Mikroskop

##### Praktische Übung:

Die Seminarteilnehmer haben die Möglichkeit, eigene Schlifflinien mitzubringen bzw. uns diese vorher zuzuschicken.

### TAG 2

#### Themenplan

##### Seminar - Schwerpunkte

- Schweißbeignung von legierten und unlegierten Stählen, NE-Metalle
- Zerstörende Schweißnahtprüfung  
*Vortrag und Demo*
- Zerstörungsfreie Schweißnahtprüfung von laserstrahlgeschweißten Verbindungen  
*Vortrag und Demo*
- Bewertung von Laserstrahlschweißungen nach DIN, EN, ISO
- Schweißnahtfehler und Normbezeichnung
- Herstellung und Beurteilung von Schlifflinien  
*Praktische Übung*
- Laserstrahlschweißen mit Puls-Nd: YAG-Laser  
*Vorführung und Demo*